

IntelliBlink™

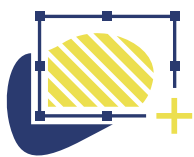
利珀機器視覺應用開發平台

自研底層核心代碼 解決視覺應用難題

靈閃 (IntelliBlink™) 是一個利珀自研底層算法的通用視覺檢測平台，能夠提供一種便捷的方法來解決各種複雜視覺應用的難題。用戶只需要通過將各種算法工具進行組合，可以快速構建機器視覺解決方案，簡化了視覺系統應用實作的複雜度，極大地提高了開發效率，同時降低了技術驗證難度。無論是方案的設計、項目的實施，還是後續的維護，利珀都能夠給予用戶效率的保證、品質的承諾和優質的體驗。



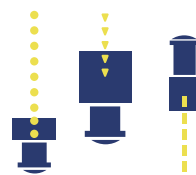
IntelliBlink™ 工作流程



所見即所得

採用拖動式交互，結合開發與展示界面的切換，簡化了開發環境

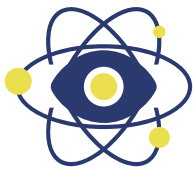
📌 翻至第 2 頁了解更多



強大的相容性

支援大量市面上的品牌相機和主流通訊協定

📌 翻至第 2 頁了解更多



豐富的視覺算法函式庫

豐富的算法類型，解決機器視覺應用的難題

📌 詳細訊息請見LPV頁面



靈活的擴充

支援流程控制、Python 腳本和其餘擴充應用

📌 翻至第 2 頁了解更多



簡易的label流程

多種操作更便捷的校正方法，更貼近實際應用

📌 翻至第 2 頁了解更多

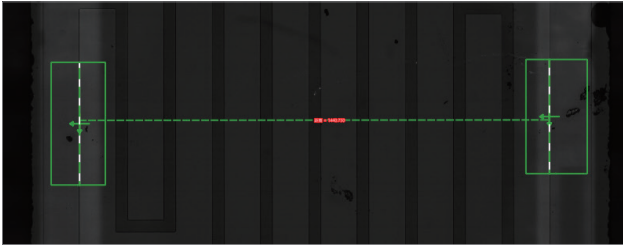


廣泛的實作應用

應用於多行業領域，為其提供一站式解決方案 (turn-key solution)

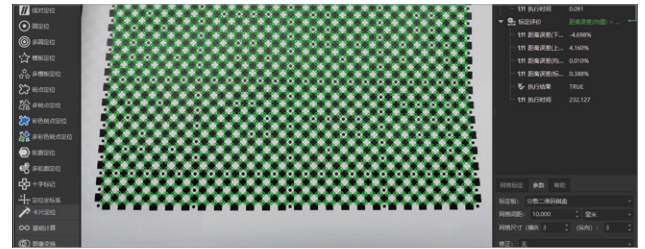
📌 翻至第 2 頁了解更多

所見即所得



拖動式交互，直觀展示檢測結果，無需編程基礎。

簡易的label流程

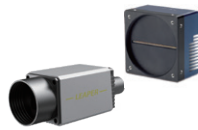


靈閃內置標記視窗，視覺化交互，操作便捷。

強大的兼容性



支援GigE、USB及
CameraLink影像擷取卡



支援國內外多品牌
面掃/線掃相機



支援多品牌運動
控制器



支援多品牌I/O設備

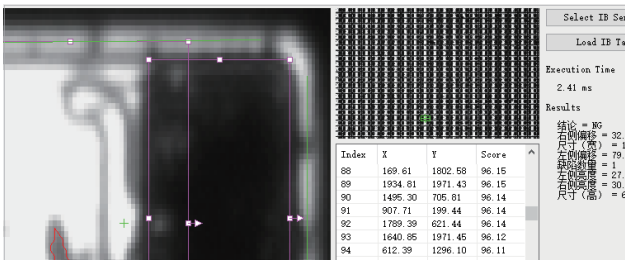


支援圖像、CSV等
格式輸出

靈活的擴充

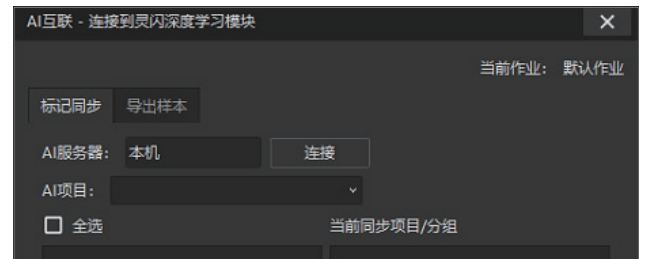
流程控制和Python腳本的應用，提高了應用的擴充性。另外軟體也提供了應對更針對性需求的擴充應用接口(API)。

「引擎功能」



利珀算法工具庫LPV可直接調用在靈閃上開發的機器視覺解決方案，大幅減少程式碼編寫工作。

AI互聯工具軟體



靈閃與利珀自研深度學習平台之間實現了數據互聯。

廣泛的實作應用

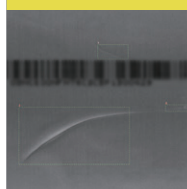
新能源電池片檢測



偏振片OCR (Polarizer film OCR) 檢測



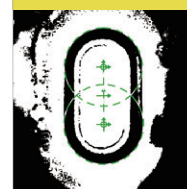
鋰電池外殼缺陷檢測



半導體晶粒 (chiplet) 檢測



雷射焊接定位檢測



物流煙箱檢測



*詳情請見 Leaper機器視覺行業解決方案手冊



杭州利珀科技有限公司

地址 (Address): 浙江省杭州市臨安區濱河路17號LinkPark產業社區3號樓

電話 (Telephone): +86 571-61109729

信箱 (Email): leaper@hzleaper.com

利珀官網: en.hzleaper.com



官方網站



利珀Bilibili官方帳號